

Merci infiniment pour
ton aide, grâce à toi, nous
avons acquis plein de
connaissances sur la
Capelière et la Réserve naturelle
nationale de Camargue.

A bientôt pour de
nouvelles aventures !

Carnet d'exploration
du mas de la Capelière,
maison de la Réserve
naturelle nationale de
Camargue

Ce carnet
appartient à :

.....
.....



Trouve les mots cachés et la Réserve naturelle de Camargue n'aura plus de secret pour toi !



C	A	P	E	L	I	E	R	E	U	B	U	X	X
D	I	G	U	E	F	R	S	Z	U	S	F	A	O
W	Z	O	S	T	E	R	E	D	Z	M	E	R	I
W	W	T	B	D	X	C	I	S	T	U	D	E	S
Y	D	E	L	T	A	D	U	R	H	O	N	E	E
V	J	O	D	I	M	A	R	A	I	S	S	F	A
A	C	Y	P	R	O	T	E	C	T	I	O	N	U
C	C	H	J	R	X	U	V	X	G	M	F	J	V
C	H	F	R	I	Z	I	C	U	L	T	U	R	E
A	E	S	A	N	S	O	U	I	R	E	I	R	F
R	V	R	F	L	A	M	A	N	T	R	O	S	E
E	A	S	E	L	G	Z	X	C	H	J	K	M	E
S	L	E	O	E	Q	V	Y	I	Q	I	Q	K	C
M	O	U	S	T	I	Q	U	E	N	T	S	A	S

- CAPELIERE
- FLAMANT ROSE
- MARAIS
- CHEVAL
- SANSOUIRE
- MER
- CISTUDE
- PROTECTION
- MOUSTIQUE
- DELTA DU RHÔNE
- OISEAU
- RIZICULTURE
- DIGUE
- ZOSTÈRE
- SEL
- VACCARES

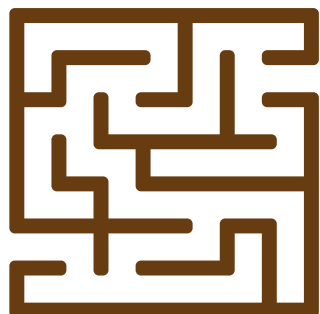


Réponses :
Page 4 : 1. Pour se protéger des inondations 2. Le phare de la Gacholle 3. La salicorne 4. Envahissantes
Page 5 : Vaccars
Page 6 : A4, B3, C2, D1, E5
Page 8 : Libellule

A toi de jouer !



Aide la maman **flamant rose** à retrouver son petit :



Le savais-tu ?

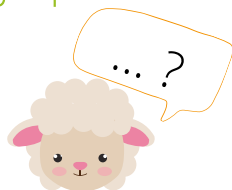
Le bébé flamant n'est pas rose, il acquiert notamment cette couleur à l'âge adulte en mangeant de petits crustacés qui sont riches en carotène !

Les petits flamants sont élevés tous ensemble dans des crèches sous la responsabilité de quelques adultes.

Les parents reconnaissent leur petit au milieu de tous les autres grâce à son cri !



Résous ce rébus pour trouver quel type d'animal se cache derrière le nom de **Leste à grands stigma**, une espèce protégée présente sur la réserve de Camargue :



Sais-tu comment reconnaître les insectes des autres animaux ?

En comptant leur nombre de pattes ! Eh oui, tous les insectes en ont 3 paires, donc 6 pattes, comme le moustique ou le coléoptère ! D'ailleurs, l'araignée n'est pas un insecte car elle en possède 8, c'est un arachnide.



Bienvenue au mas de la Capelière, maison de la Réserve naturelle nationale de Camargue !

Crée en 1927, la **Réserve naturelle de Camargue** est située au cœur du **delta du Rhône**, entre les deux bras du fleuve (le petit et le grand Rhône).

Les missions de la Réserve naturelle

Les **agents de la Réserve** ont pour mission de **gérer et protéger** cet **espace naturel exceptionnel** et les **espèces végétales et animales** qui le peuplent. Pour cela, ils observent et comptent le nombre d'espèces, relèvent les niveaux d'eau des étangs et marais et mesurent la quantité de sel et de polluants présents dans l'eau. Sur les **sites d'accueil**, ils aiment aussi faire **découvrir et partager leurs connaissances**.

Comme le territoire de la Réserve est très grand, avec plus de **13 200 hectares (soit plus de 18 000 terrains de football)**, ils ont toujours besoin d'aide ! Alors, **es-tu prêt(e) à relever les défis qui t'attendent pour leur permettre de mieux connaître le site de la Capelière et la Réserve de Camargue ?**

Consignes pour la visite

Reste silencieux dans les observatoires pour ne pas déranger les animaux et marche uniquement sur les sentiers pour ne pas abîmer les plantes. N'hésite pas à prendre des photos de ce que tu observes.

Bonne aventure !





Dans la peau d'un agent de la Réserve !

Le conservateur de la Réserve naturelle de Camargue t'a transmis une mission : faire **l'inventaire des espèces** que l'on trouve sur le site de la Capelière. Observe bien autour de toi et coche les éléments que tu peux voir sur les sentiers et depuis les observatoires :



Un figuier



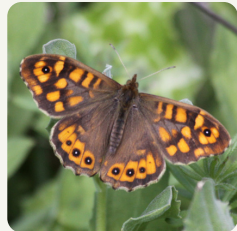
Un iris jaune



De la salicorne



Une échasse



Un papillon



Des feuilles de ronces



Un champignon



De la glycine



Un roseau



Un cheval blanc



De l'oxalis



Un ragondin



Un cygne



Un lézard



Du lichen

Relie les pointillés pour tracer les contours qui délimitent le territoire classé en Réserve et place les légendes sur la carte



La Réserve naturelle nationale de Camargue



À qui sont ces empreintes ?

Relie l'animal à son empreinte. Sois attentif et tu pourras peut-être observer certains de ces animaux qui vivent sur le site de la Capelière ou dans la Réserve.



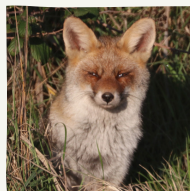
Flamant rose



Sanglier



Héron cendré



Renard



Taureau

A

B

C

D

E

1



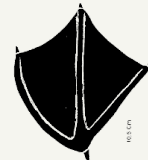
2



3



4



5



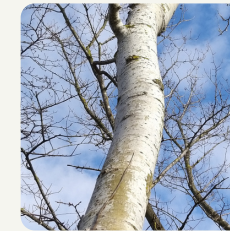
Une rainette



Un bourdon ou une abeille



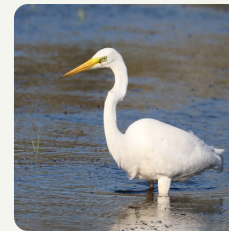
Une cistude



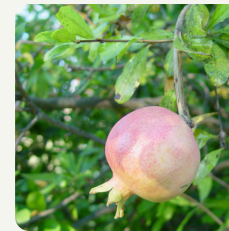
Un arbre à écorce blanche



Une orchidée



Une aigrette



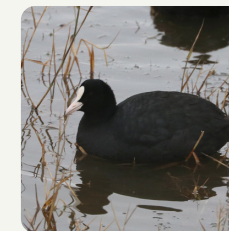
Un fruit (Grenade)



Du liège



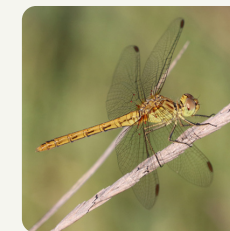
Des pâquerettes



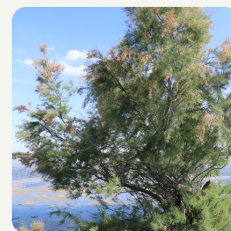
Une foulque



De la saladelle



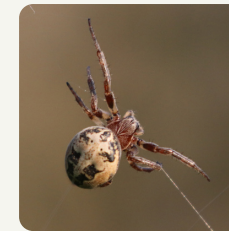
Une libellule



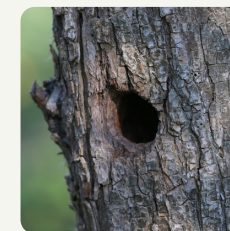
Du tamaris



Un escargot



Une araignée



Un trou de Pic

Combien d'espèces différentes as-tu trouvé sur le site de la Capelière ?

.... espèces



Cherche les réponses dans les panneaux sur le sentier et dans l'exposition



1 Pourquoi les Camarquais ont-ils décidé de construire des digues à la fin du 19^e siècle ?



- Pour faire de l'escalade
- Pour se protéger des pirates
- Pour se protéger des inondations de la mer et du Rhône

2 Comment s'appelle le phare présent sur la Réserve naturelle nationale de Camargue ?



Le phare de la

		2	3																	

3 Quel est le nom de l'espèce végétale qui a la capacité de pousser sur des terres très salées et dont l'habitat s'appelle la sansouire ?



La

		8																			

4 La Jussie, le Baccharis et la tortue de Floride sont toutes des espèces qui posent problème en gênant le développement d'autres espèces. On dit qu'elles sont :



E

N

5 Quel est le nom de l'habitat situé en bord de marais d'eau douce, dont l'espèce végétale principale est le roseau et qui permet d'abriter différentes espèces d'oiseaux de leurs prédateurs ?



La

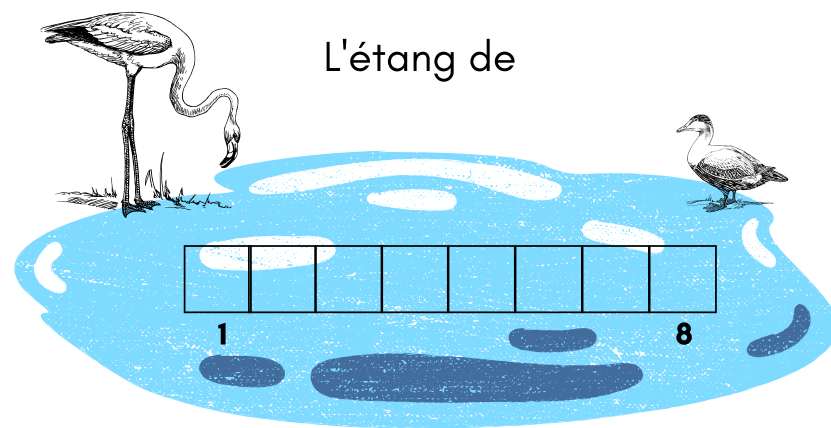
4

7

6



Reporte ici chaque lettre de couleur en fonction de son numéro pour trouver le nom de l'étang présent sur la Réserve de Camargue



L'étang de

Le savais-tu?



C'est l'étang le plus vaste de Camargue avec ses **6 500 ha**. Il abrite notamment des **anguilles** et une espèce végétale protégée, la **zostère naine**, dont le rôle écologique est très important : production d'oxygène, abris et nourriture pour de nombreuses espèces... Mais elle est aujourd'hui en **voie de disparition** probablement pour différentes raisons : polluants liés aux activités humaines qui arrivent dans l'étang par les canaux, le Rhône et l'air, la salinité...



Herbier de zostères

5